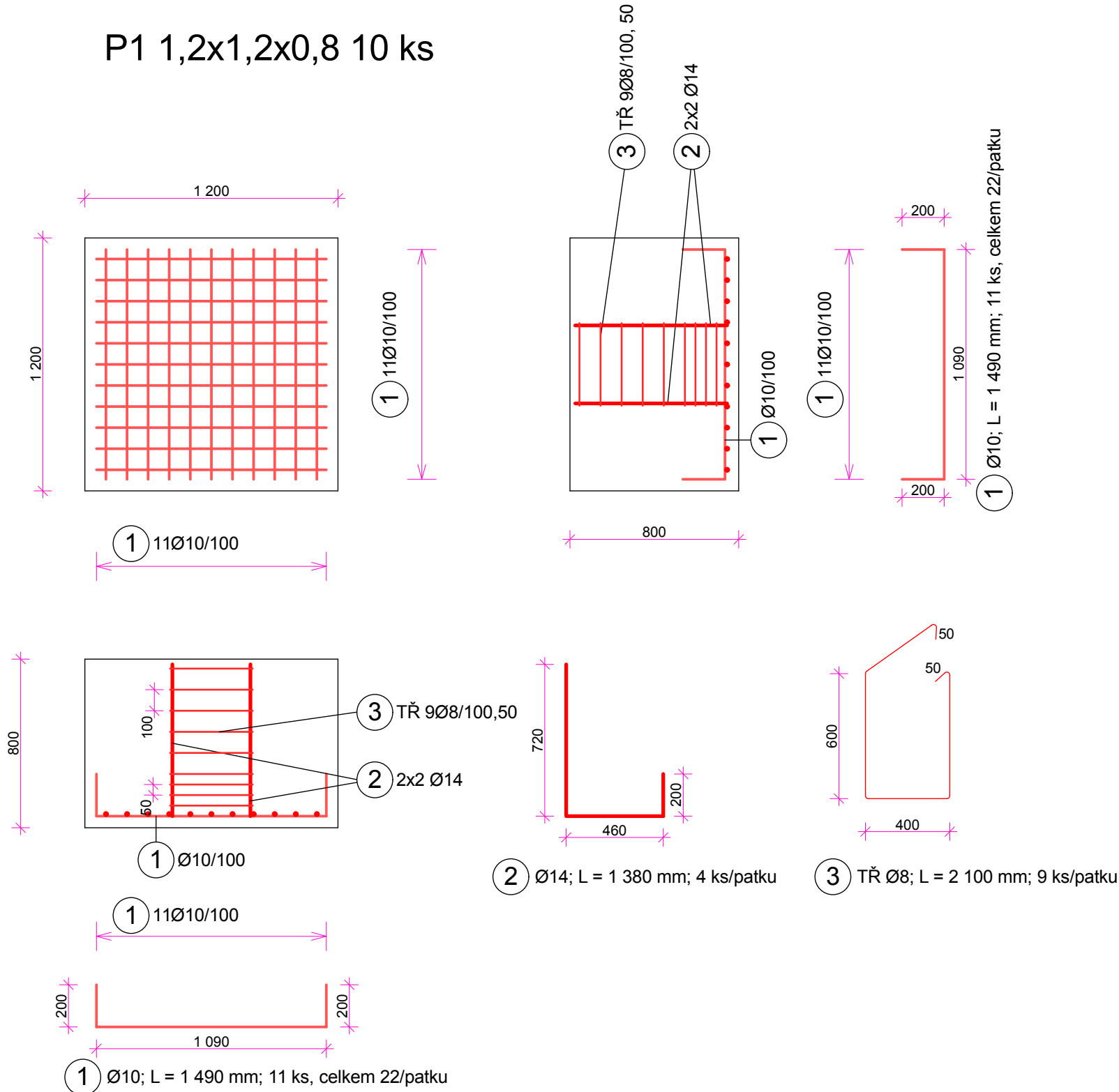


P1 1,2x1,2x0,8 10 ks



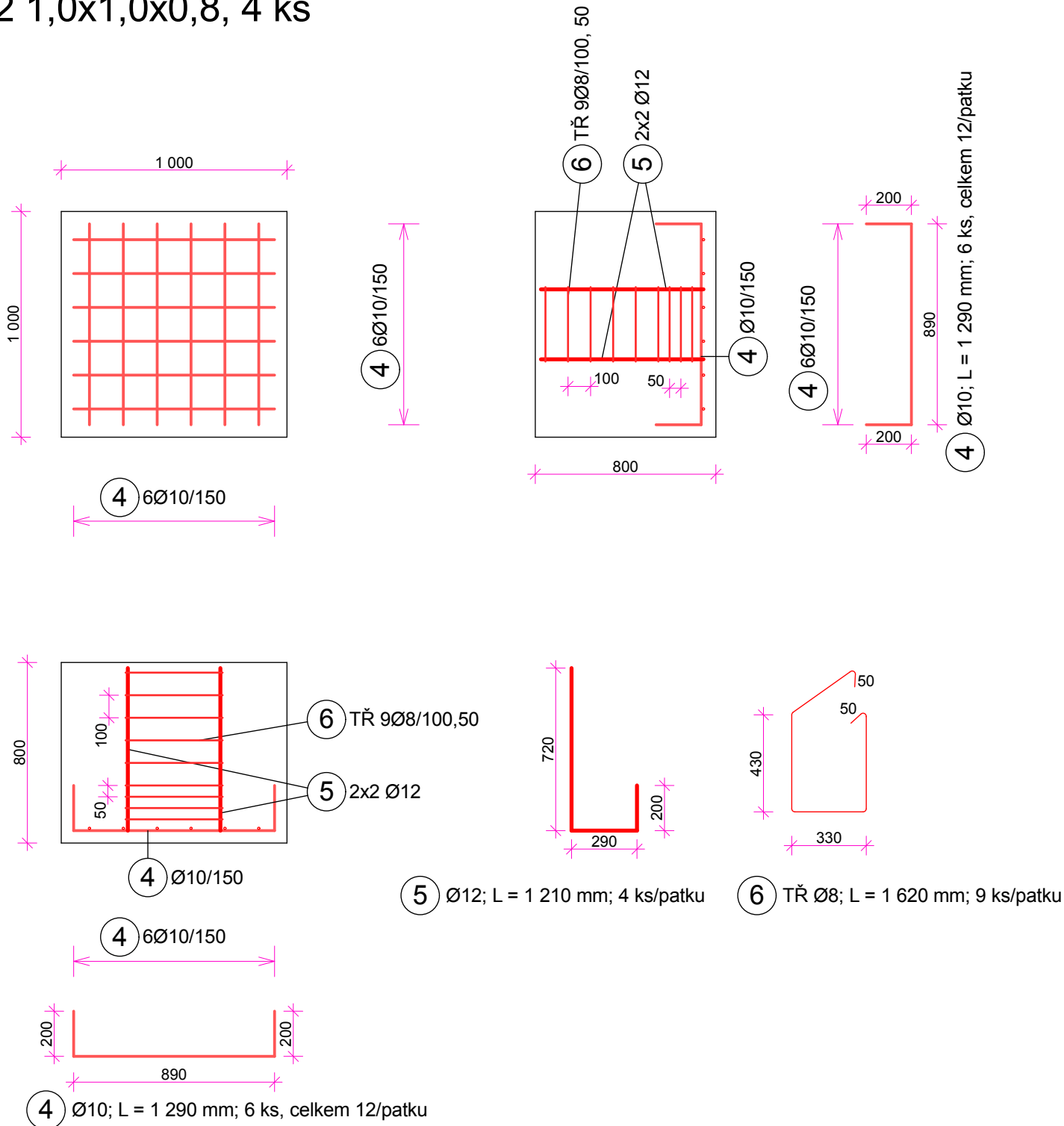
VÝKAZ VÝZTUŽE PRO PATKY P1

počet patek		10						
Č. VLOŽ.	Ø	DÉLKA	KS/PATKU	KS CELK.	CELK. DL.	HMOTNOST	CELK. HMOTNOST	
	[mm]	[m]			[m]	[kg/m']	[kg]	
1	10	1,490	22	220	327,80	0,617	202,25	
2	14	1,380	4	40	55,20	1,209	66,74	
3	8	2,100	9	90	189,00	0,395	74,66	
						Σ	343,64	kg
						+5 % prořez	17,18	kg
						Σ	360,83	kg

POZN.: DÉLKY VLOŽEK JSOU UVAŽOVÁNY NA OSU!
OHÝBANÝ POLOMĚR MIN. PRŮMĚR PRUTU.
MIN. KRYTÍ VÝZTUŽE 50 MM.

betonářská ocel žebírková jakostní třídy B St 500 (10 505 R)

P2 1,0x1,0x0,8, 4 ks



VÝKAZ VÝZTUŽE PRO PATKY P2

počet patek		4						
Č. VLOŽ.	Ø	DÉLKA	KS/PATKU	KS CELK.	CELK. DL.	HMOTNOST	CELK. HMOTNOST	
	[mm]	[m]			[m]	[kg/m']	[kg]	
4	10	1,290	12	48	61,92	0,617	38,20	
5	12	1,210	4	16	19,36	0,889	17,21	
6	8	1,620	9	36	58,32	0,395	23,04	
						Σ	78,45	kg
						+5 % prořez	3,92	kg
						Σ	82,37	kg

POZN.: DÉLKY VLOŽEK JSOU UVAŽOVÁNY NA OSU!
OHÝBANÝ POLOMĚR MIN. PRŮMĚR PRUTU.
MIN. KRYTÍ VÝZTUŽE 50 MM.

betonářská ocel žebírková jakostní třídy B St 500 (10 505 R)

Kontroloval	Vypracoval		ING. LADISLAV ČÍŽEK Projektování staveb, inženýrská činnost Želeč 215, 391 74 Želeč tel.: +420 777 152 121 e-mail: lad.cizek@volny.cz IČO: 10322159	
ING.ČÍŽEK	ING.ČÍŽEK			
Kraj: JIHOČESKÝ				
Obec: TÝN NAD VLTAVOU				
Investor: MĚSTO TÝN NAD VLTAVOU			Formát	6 A4
SBĚRNÝ DVŮR TÝN NAD VLTAVOU SO 01 SKLADOVACÍ HALA			Měřítko	1:25
			Datum	06/2013
			Účel	DPS
			Č. výkresu	Výtisk
Obsah: VÝZTUŽ ZÁKLADOVÝCH PATEK			D.1.2.b.4	